

Genie Scherenarbeitsbuehne GS 3246 (1125-7423)



Steuerungsart
konventionell

Baujahr
2005

Maschinennr.
1125-7423

Hersteller/Fabrikant
Genie

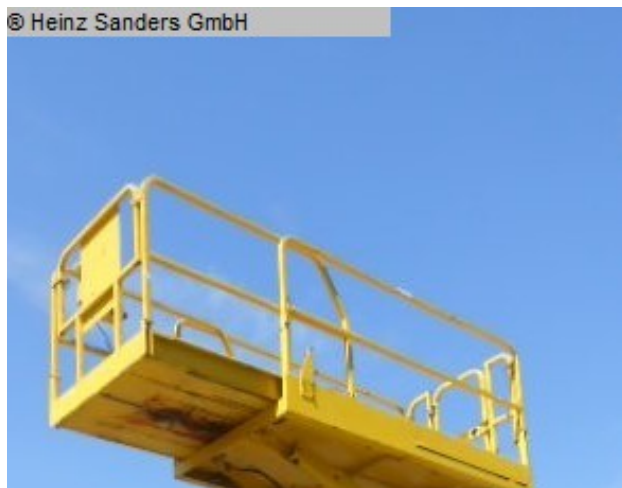
Lagerort
49779 Niederlangen

- Betriebsstunden ca. 1000 h
- Plattformhöhe 10 m
- Antrieb über 24 V Elektromotor mit integriertem Ladegerät
- 2 Fahrstufen
- Nicht markierende Reifen
- Reifengröße 15 x 5 x 11 ¼ , Radstand 1850 mm
- Radformel 4x2
- Gesamtmaße 2410 x 1170 x 2390 mm (ohne Geländer 1790 mm)
- Geländer klappbar
- Korbmaße (in Länge x Breite x Höhe) 2260 (+ 900) x 1150 x 1100 mm
- Plattform ausschiebbar 900 mm
- Korb- und Bodensteuerung

Technische Angaben

Tragfähigkeit:	317 kg
Abmessungen:	Gesamt 2440 x 1180 x 2360 mm
Eigengewicht:	2790 kg
Arbeitshöhe:	12000 mm
Antriebsart:	elektro

Maschinenbilder



© Heinz Sanders GmbH



© Heinz Sanders GmbH



© Heinz Sanders GmbH



© Heinz Sanders GmbH



© Heinz Sanders GmbH

